

# RF 1000

[www.mattew.it](http://www.mattew.it)

## RADIO FREQUENZA CAPACITIVA MONOPOLARE

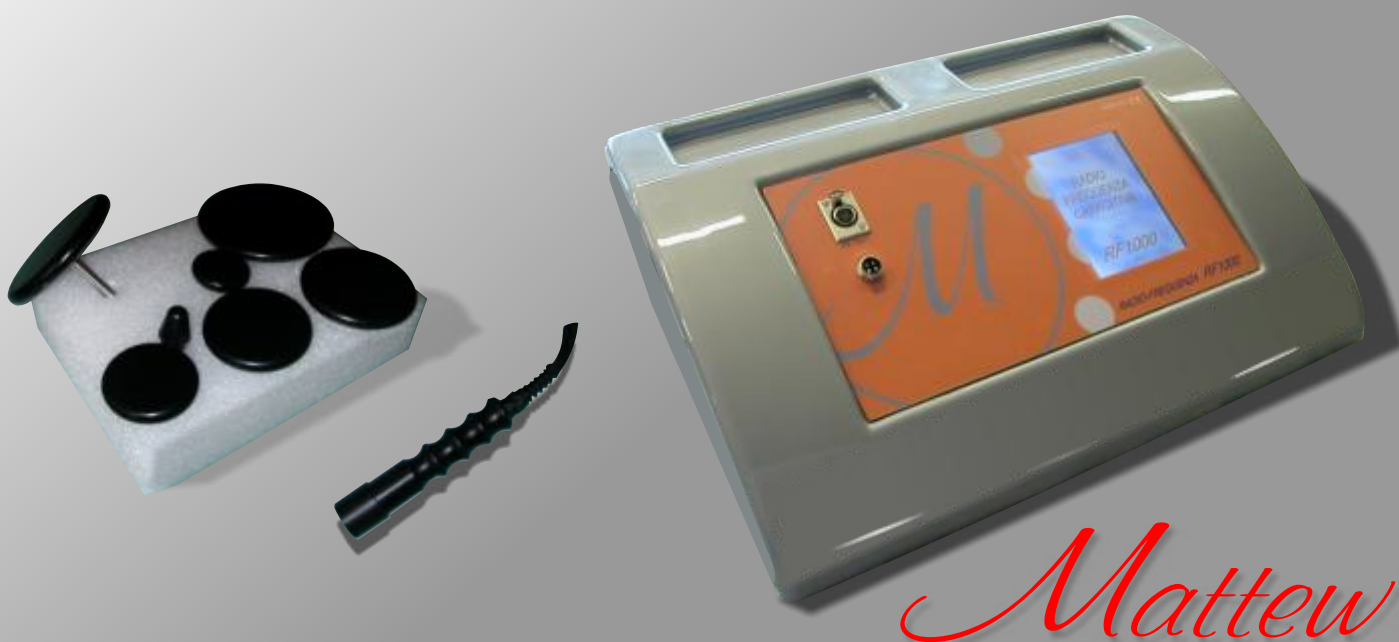
### Trattamenti viso:

Riduzione della profondità delle rughe

Aumento del turgore cutaneo

Miglioramento funzionale del tessuto muscolare

Aumento dell'ossigenazione del tessuto



*Mattew*

### Trattamenti corpo:

Trattamento al seno

Trattamento degli inestetismi da cellulite fibrosa

Trattamento delle ipotonie cutanee

### Caratteristiche tecniche

TENSIONE DI ALIMENTAZIONE:	230V 50Hz
POTENZA ASSORBITA:	200W
POTENZA DI USCITA:	6W SULL'ELETTRODO ISOLATO
CLASSIFICAZIONE:	CLASSE II TIPO BF
MODALITA' DI IMPIEGO:	CONTINUO
CARATTERISTICHE DI USCITA:	FREQUENZA 0,470MHz
MANIPOLI:	1 CON 6 PIASTRE DI DIVERSE DIMENSIONI + MANIPOLO DI MASSA
DIMENSIONI - L x P x H (cm):	L 520 - P 340 - H 180
PESO:	7kg



MATTEW Sas Via Pontevecchio 42 S/2-3 16042 Carasco - Genova - ITALIA  
TEL. 0185350381 FAX. 0185352347 email: [info@mattew.it](mailto:info@mattew.it)